

# Velkommen til

Fra skoleåret 2023-24 genstarter vi NGA i et nytænkt format med målet om at samle alle nordjyske gymnasier i et fælles akademi med talentpleje for særligt interesserede elever. Akademiets formål er at give eleverne faglig fordybelse, der rækker ud over, hvad der er muligt i den almindelige undervisning, og at møde andre særligt interesserede elever og arbejde problemløsende sammen med dem. Det er samtidig et mål at udvikle elevernes soft skills, det vil sige personlige egenskaber som problemløsning, initiativ, kommunikation, planlægning og samarbejde.

# NORDJYSKE GYMNASIERS AKADEMI



## De tre store spørgsmål

Interesserede elever søger om optagelse på de enkelte gymnasier med ønske om at arbejde med et af de 3 overordnede spørgsmål.

1. **Menneske eller maskine?**
2. **Hvordan påvirkes vi i mødet med kultur på kanten?**
3. **Hvilke konsekvenser har mangel på handling for skillelinjer i samfundet?**

Spørgsmålene vil blive tonet i retning af henholdsvis naturvidenskab/teknologi, humaniora/sprog og samfundsvidenskab/business.

## Regionaldage og camps

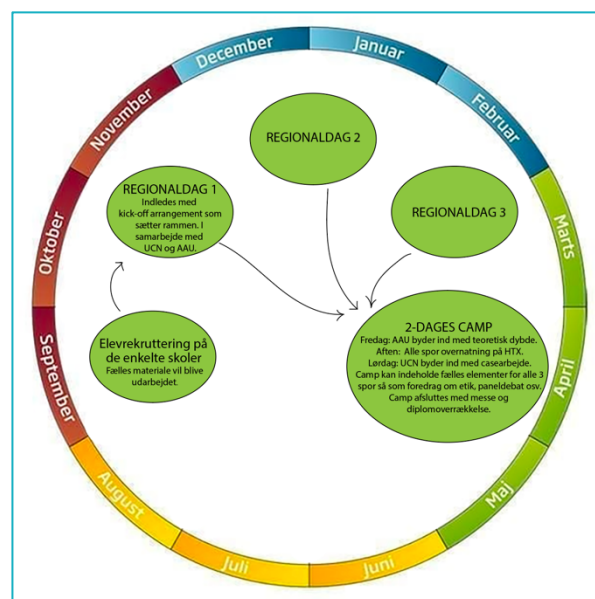
Alle tre spørgsmål i hver region fordyber sig med hver tre regionaldage og en afsluttende regionsamlende 2-dages camp, som er tilrettelagt i samarbejde mellem NGA's faglige koordinators, AAU og UCN. Overnatning foregår fælles for alle på Aalborg Tekniske Gymnasium. Det forventes ikke at skolerne stiller med lærere til camps.

Regionaldagene planlægges af skolernes egne tovholdere (faglærerne til hvert spørgsmål) og går på skift i de enkelte regioner for hver af de tre spørgsmål. Tovholderne har faglig frihed til at planlægge indhold ud fra de rammer som de tre spørgsmål og tilhørende camp lægger op til. Der er udpeget en faglig koordinator til hver af de tre overordnede spørgsmål. Den faglige koordinator har været med til planlægning af camp og kan hjælpe med sparring til tovholderne i planlægningen af regionaldagene. Vi anbefaler, at tovholderne tildeles ca. en uges arbejde for opgaven. Hvis en tovholder ikke skal afholde/planlægge en regionaldag kan vedkommende overveje at besøge de andre regionaldage sammen med sine akademielever.

## Elever

NGA er for elever i 2.g.

Hvert gymnasium kan tilmelde 15 elever, med en jævn fordeling på de tre spørgsmål. Undtaget er HTX som sandsynligvis vil tilmelde flest til det naturvidenskabelige spørgsmål og HHX som sandsynligvis vil fordele tilmeldingerne mellem spørgsmålene tonet i retning af humaniora/sprog og samfundsvidenskab/business.

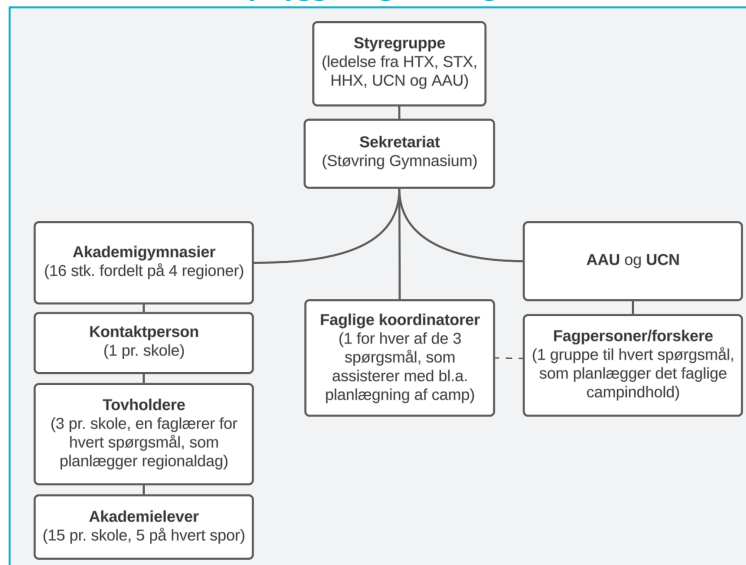


Årshjul i NGA for et af de 3 store spørgsmål.

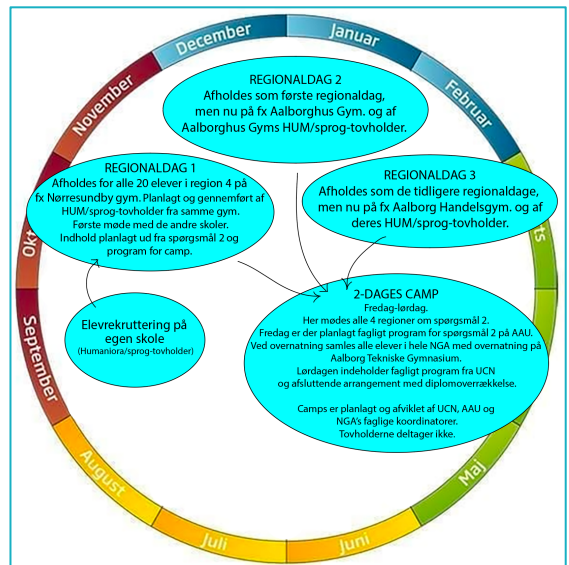
## Pris for deltagelse

- ▶ Gymnasier med under 400 elever: 4000 kr. pr. år
  - ▶ Gymnasier med over 400 elever: 6000 kr. pr. år
- NGA sender en faktura i starten af skoleåret.

## Howdan er NGA opbygget og hvem gør hvad?



Organisationsdiagram over NGA.



Hvem gør hvad og hvilke aktiviteter oplever den enkelte elev?  
Eksempel på Aalborg region 1 under spørgsmål 2 (HUM/sprog).

Akademiegymnasierne er fordelt i følgende 4 regioner med 15 elever fra hver skole.

### VENDSYSSEL REGION

- ◆ EUC Nord (HTX og HHX)
- ◆ Dronninglund gymnasium
- ◆ Frederikshavn gymnasium
- ◆ Brønderslev Gymnasium

### AALBORG REGION 1

- ◆ Aalborghus Gymnasium
- ◆ Aalborg Handelsgymnasium (Turøgade)
- ◆ Aalborg Tekniske Gymnasium (Øster Uttrup Vej)
- ◆ Nørresundby Gymnasium & HF

### AALBORG REGION 2

- ◆ Hasseris Gymnasium
- ◆ Aalborg Handelsgymnasium (Saxogade)
- ◆ Aalborg Tekniske Gymnasium (Friis)
- ◆ Aalborg Katedralskole

### HIMMERLAND REGION

- ◆ Mariagerfjord Gymnasium
- ◆ Støvring Gymnasium
- ◆ HEG (HTX og HHX)
- ◆ Vesthimmerlands Gymnasium & HF

## Sekretariatet og kontakt

Støvring Gymnasium huser sekretariatet, som består af rektor Anna Amby Frejbæk, uddannelsesleder Rune Carstensen og akademisekretær Carina Høst Barrett. Kontakt til sekretariatet foregår til Carina på [CB@sgy.dk](mailto:CB@sgy.dk).

I bedes hurtigst muligt skrive til [CB@sgy.dk](mailto:CB@sgy.dk) med navn og mail på den udvalgte kontaktperson for skolen. Typisk en ledelsesperson. Derudover skal alle skoler udpege tovholdere til hvert spørgsmål.

Næste brev fra NGA vil indeholde programskitse af de tre camps og et udkast til rækkefølgen af regionaldagene.

Har I spørgsmål, så kontakt sekretariatet på [cb@sgy.dk](mailto:cb@sgy.dk) eller på tlf. 98373511.

Mange hilsner  
NGA's styregruppe